

**Установка драйверов для измерительной аппаратуры
компании АУРИС
Справочное руководство.**

Содержание

- 1. Установка драйверов для Windows 9x/Me.....1;
- 2. Установка драйверов для Windows 2000/XP.....5;
- 3. Заключение.....7.

1. Установка драйверов для Windows 9x/Me;

После установки устройства в компьютер, ОС Windows выдает сообщение об обнаружении нового устройства, *Диспетчер Устройств* запускает *Мастера Установки Оборудования*, который в свою очередь открывает следующий диалог (Рис. 1) .

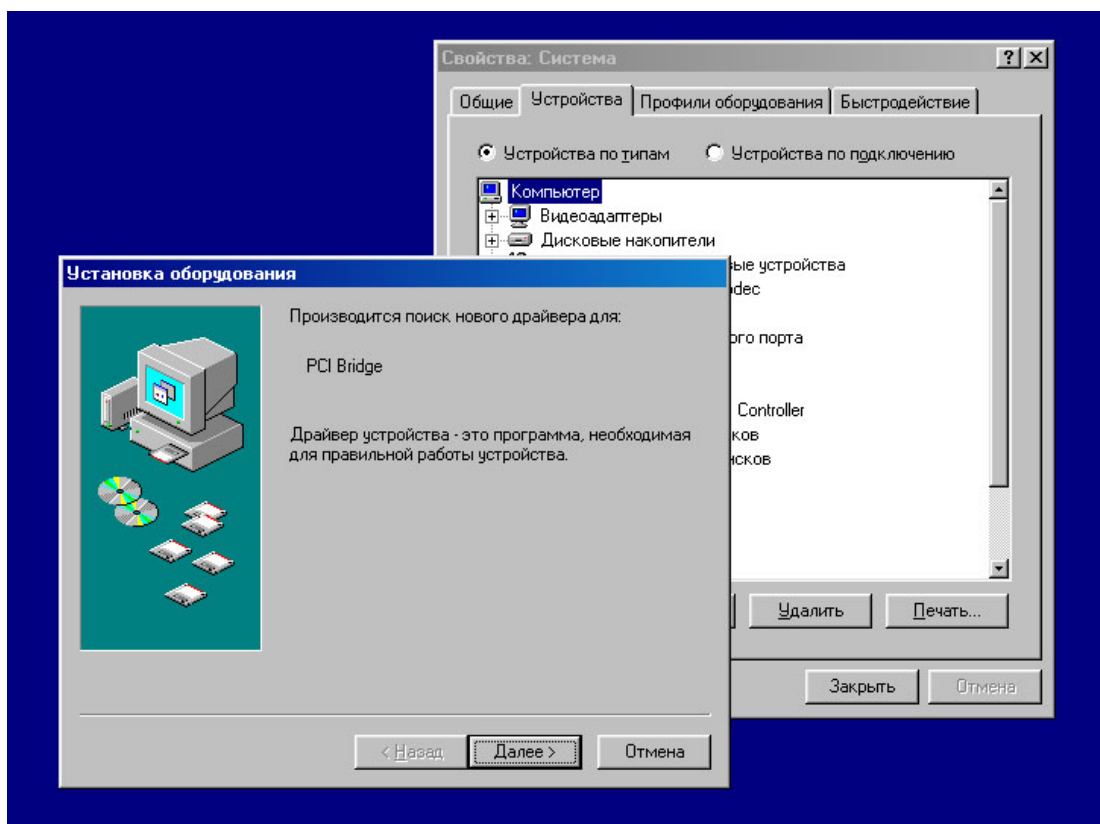


Рис.1

После нажатия кнопки «Далее» осуществляется переход к диалогу на Рис.2 , где предлагается выбрать тип установки. Следует выбрать первый вариант «**Произвести поиск наиболее свежего...**» и нажать «Далее».

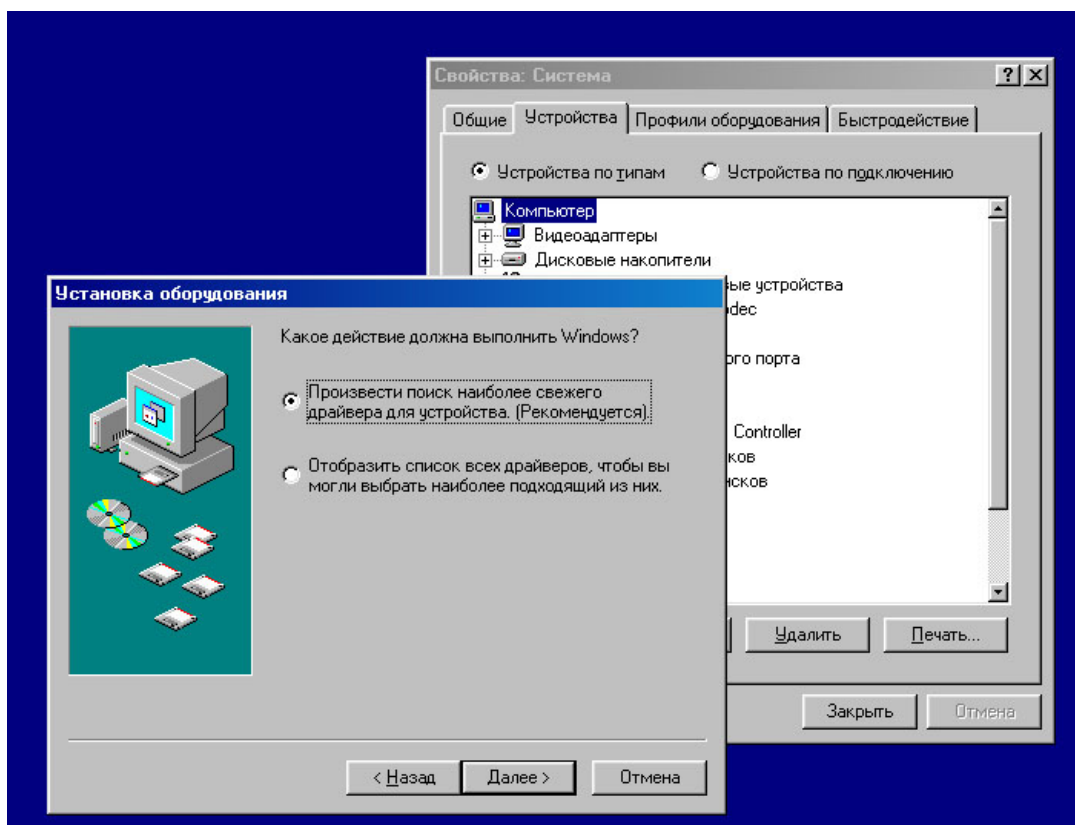


Рис. 2

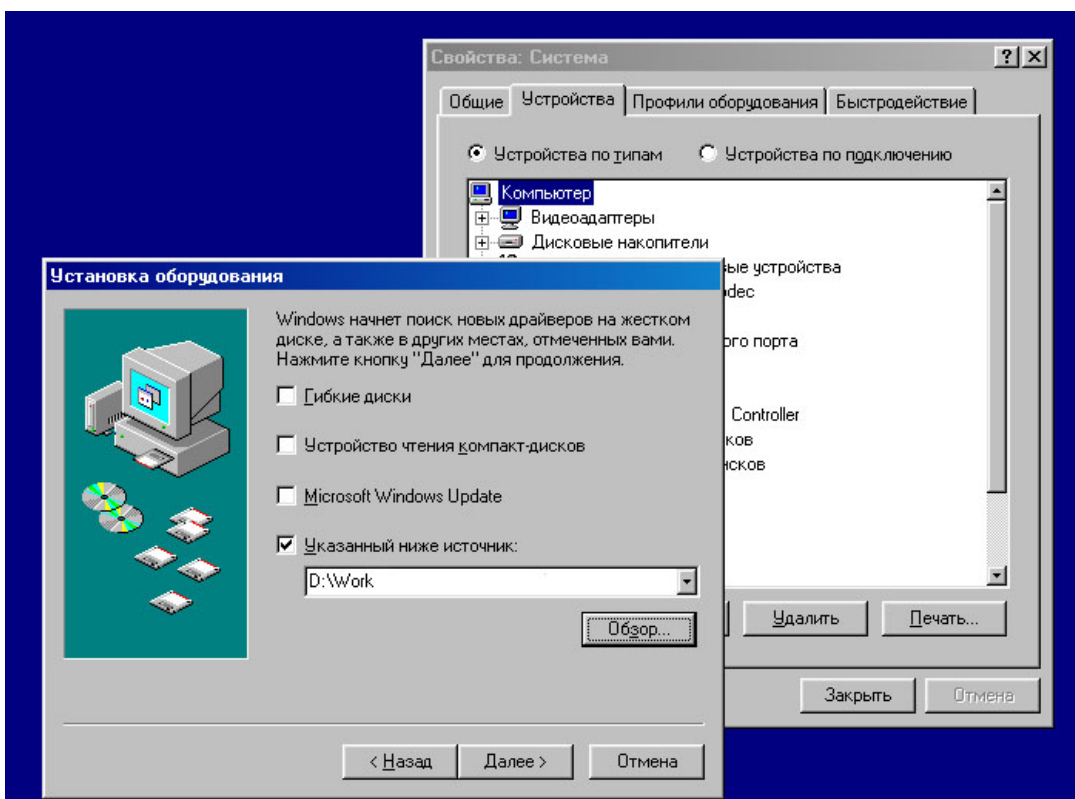


Рис. 3

В этом диалоговом окне (Рис. 3) выбирается «**Указанный ниже источник:**», и с помощью кнопки «*Обзор*» указывается путь к inf-файлу auris_drv.inf

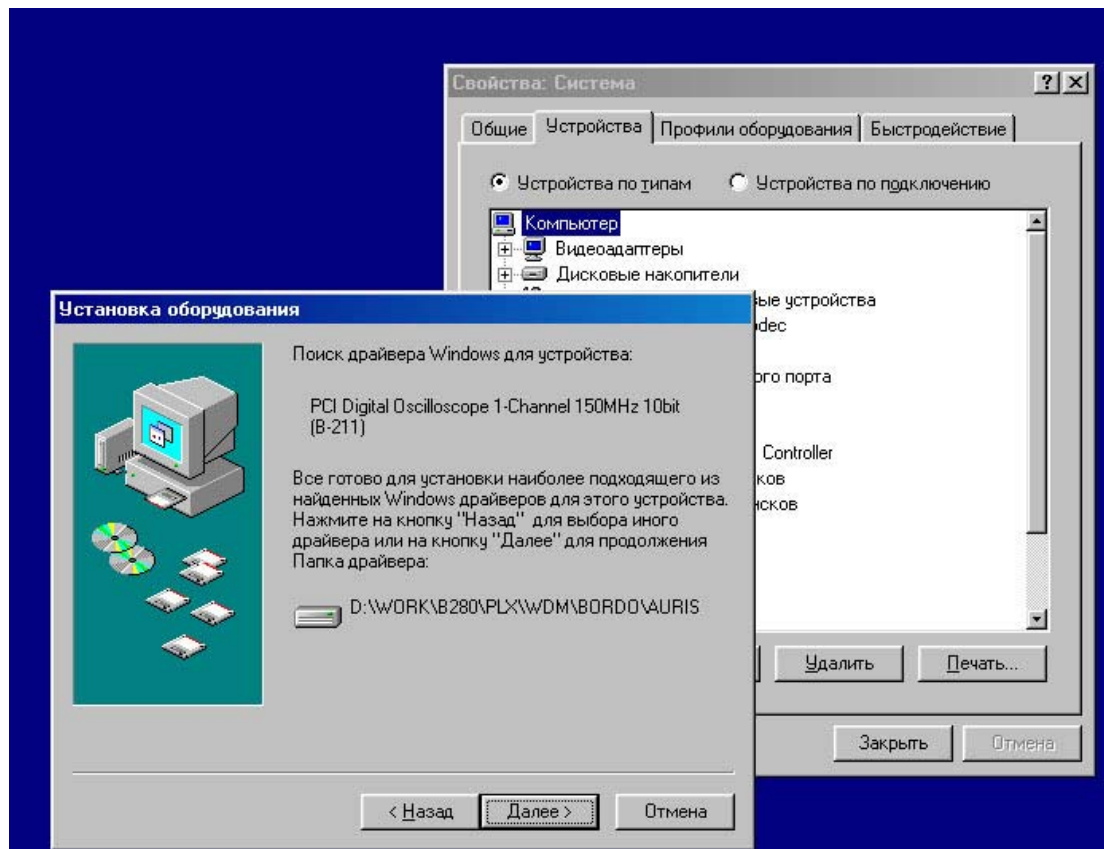


Рис. 4

С помощью *Диспетчера Устройств* выбирается нужное устройство из списка устройств, предложенных в inf-файле, и *Рис. 4* .
Для завершения установки драйвера устройства необходимо нажать «**Далее**». После нажатия кнопки «**Готово**» (рис.5) устройство готово к работе.

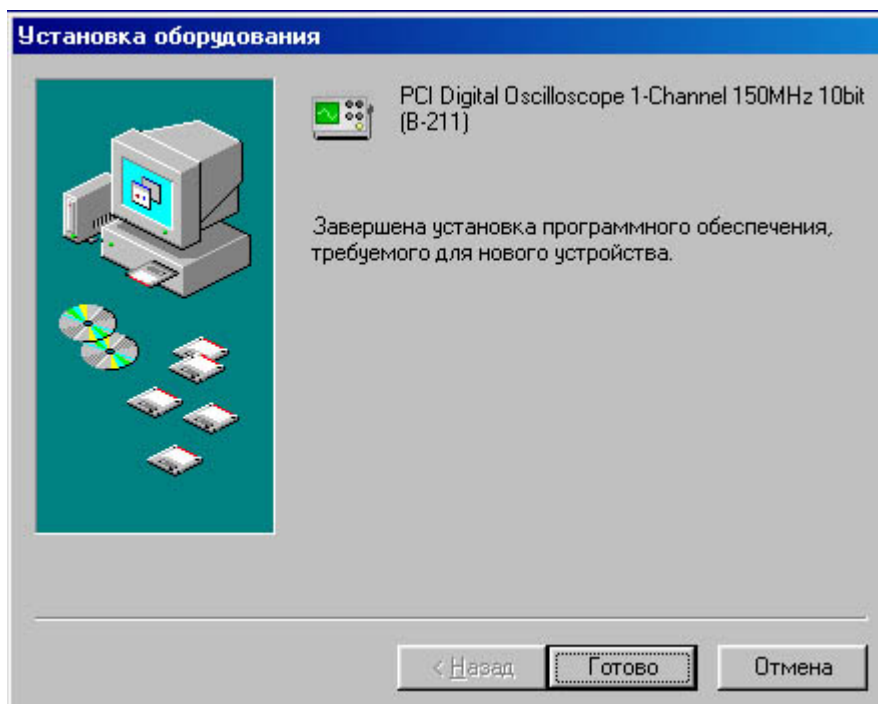
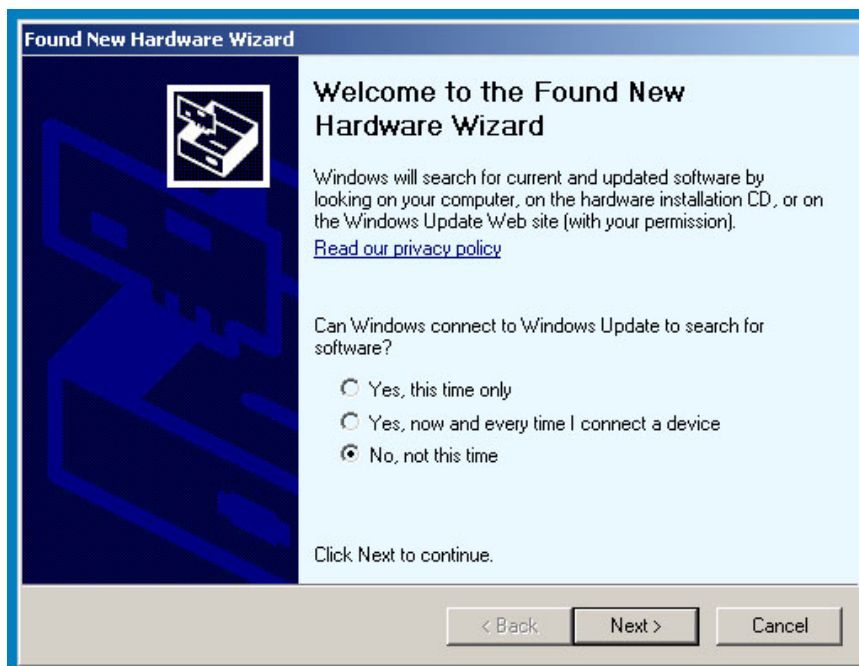


Рис.5

2. Установка драйверов для Windows 2000/XP;



После установки устройства в компьютер, ОС Windows выдаст сообщение об обнаружении нового устройства, *Диспетчер Устройств* запускает *Мастера Установки Оборудования*, который в свою очередь откроет следующий диалог (Рис. 6) с тремя вариантами установки драйвера. Выбирается третий вариант «No, not this time» и нажимается кнопка «Next».

Рис. 6

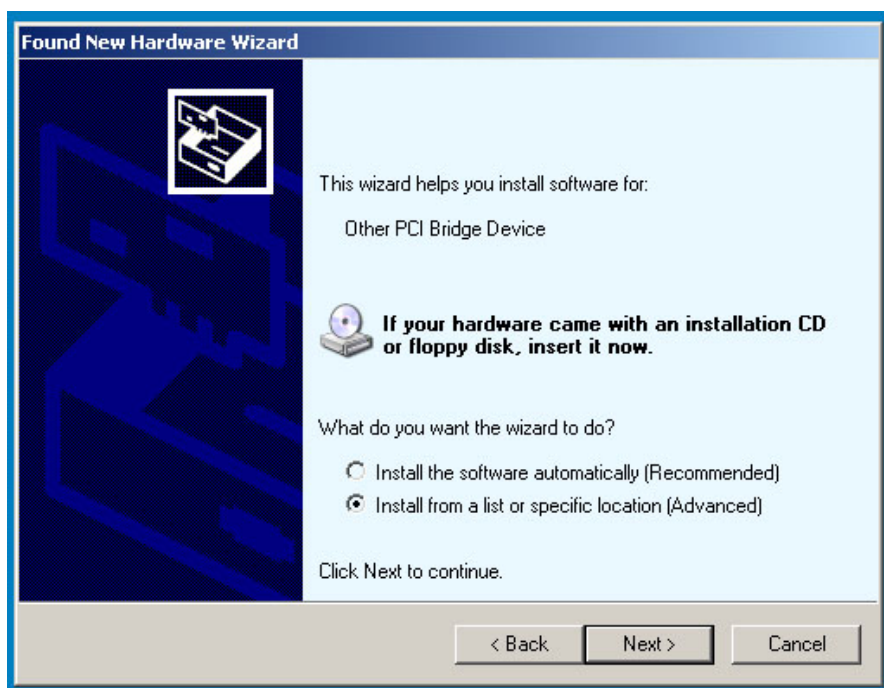
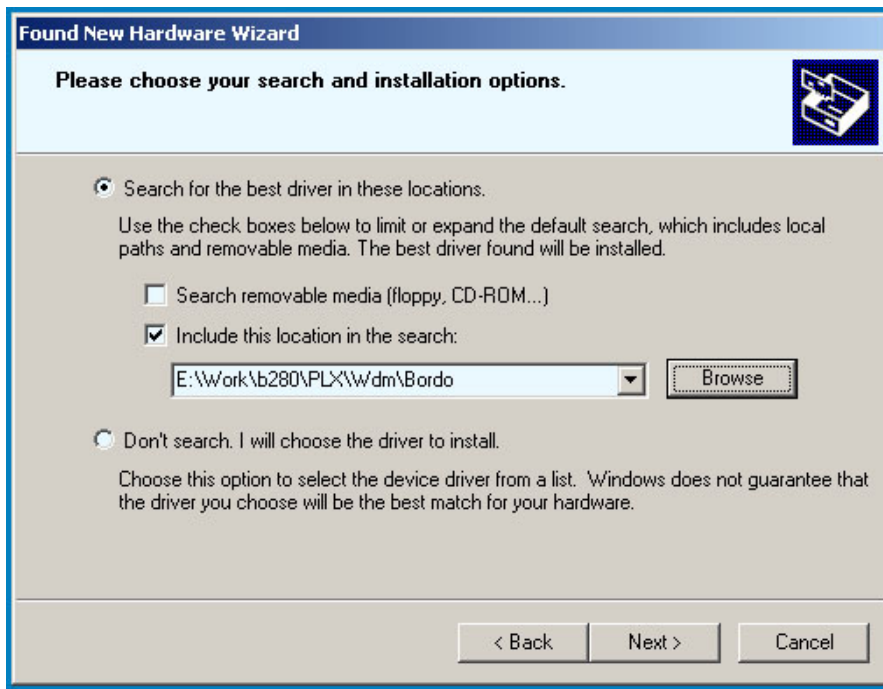


Рис. 7

В данном диалоговом окне (Рис. 7) выбирается установка из указанного места «Install from a list or specific location (Advanced)» и нажимается кнопка «Next».



В этом диалоговом окне (Рис. 8) выбирается «Search for best driver in these locations», а также «Include this location in the search» и указывается путь к файлу auris_drv.inf с помощью кнопки «Browse». Далее нажимается кнопка «Next».

Рис. 8

Мастер Установки Устройств начнет копировать файлы и компоненты драйвера (Рис.9) . Если во время копирования Windows выдаст сообщение о том, что драйвер не имеет цифровой подписи, нажать «Continue anyway».

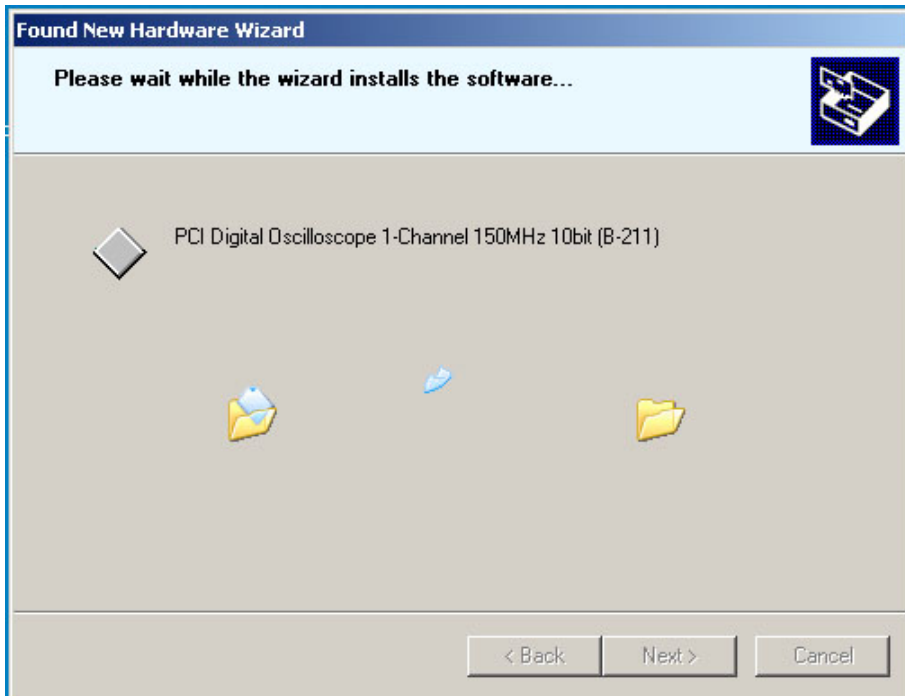


Рис. 9

После того, как *Мастер Установки устройств* установит устройство, появится диалоговое окно (Рис. 9) . После нажатия кнопки «Finish» (Рис. 10) устройство готово к работе.

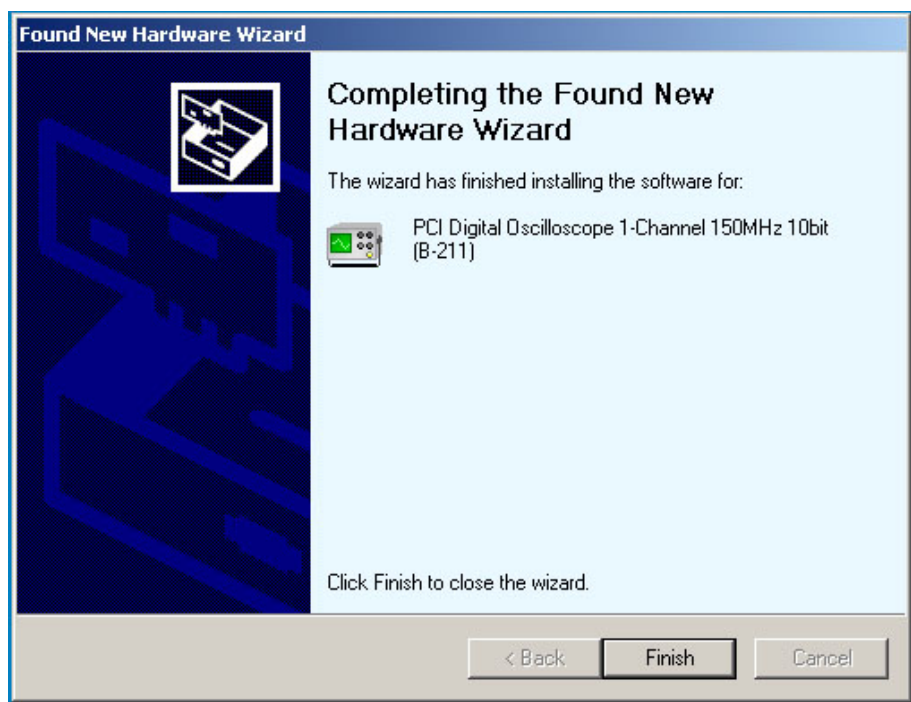


Рис. 10

Заключение.

ВНИМАНИЕ!

Если в процессе или в конце установки драйвера, *Мастер Установки* выдает сообщение об ошибке или неудачной установке драйвера, необходимо удалить устройство в *Диспетчере Устройств* и перезагрузить компьютер независимо от того, какая версия Windows установлена.